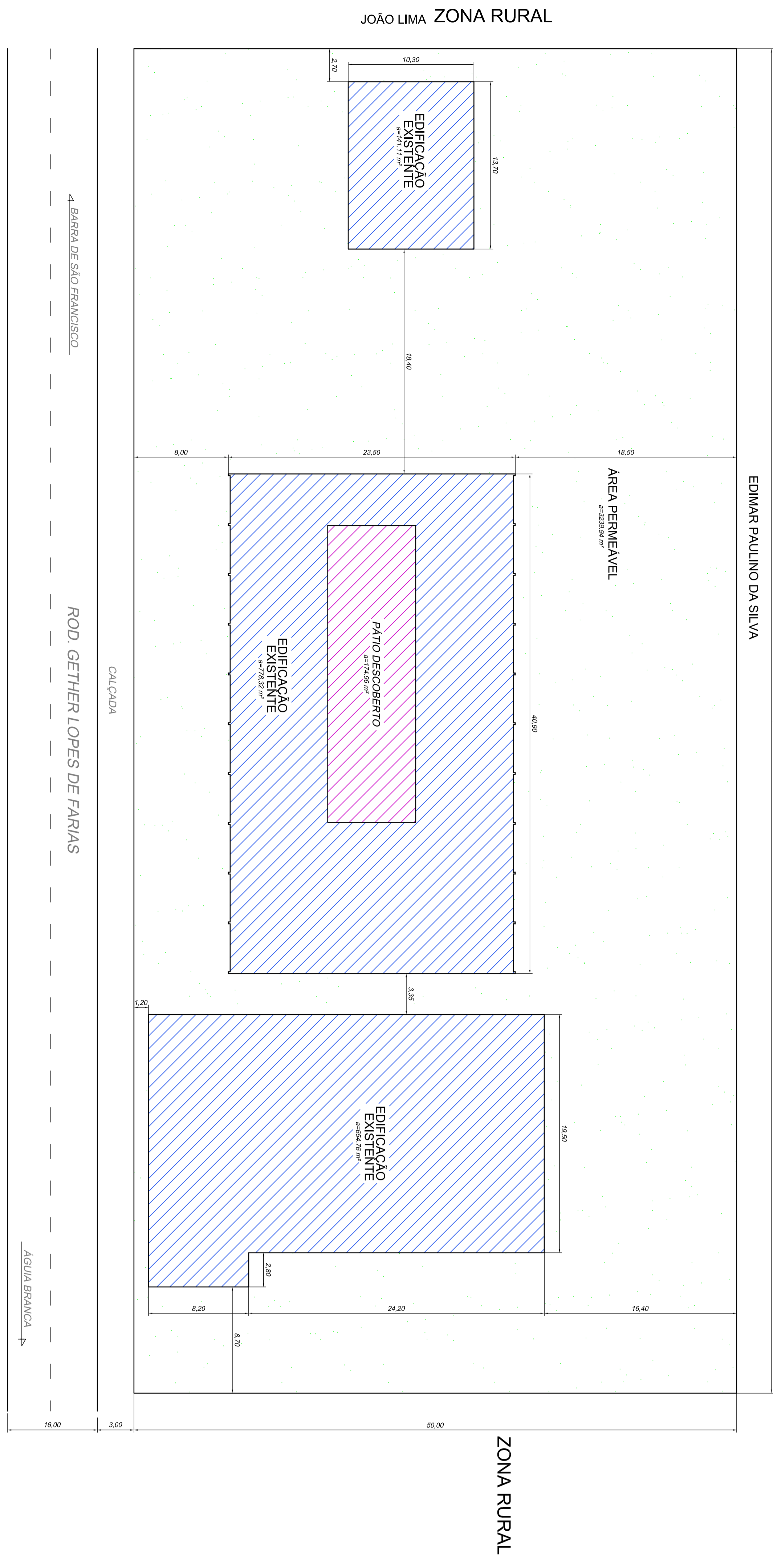


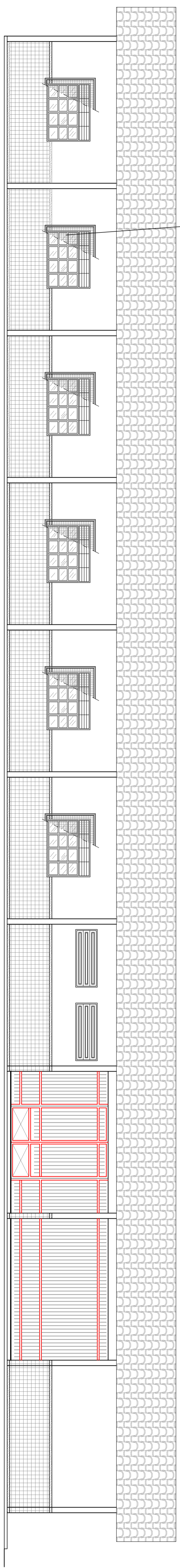
CORTE A - A
escala 1:30

ZONA RURAL
EDIMAR PAULINO DA SILVA

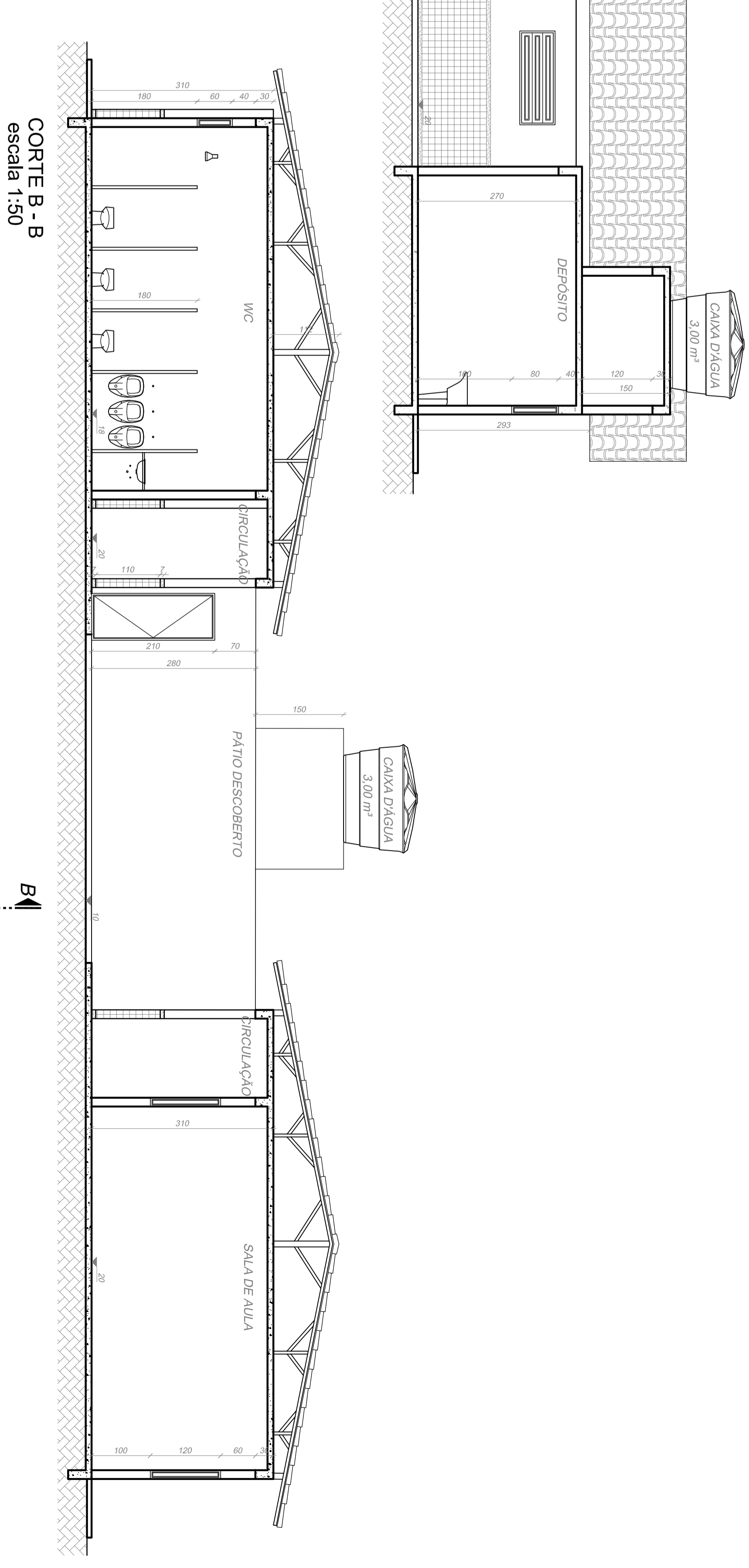


PLANTA DE SITUAÇÃO
escala 1:200

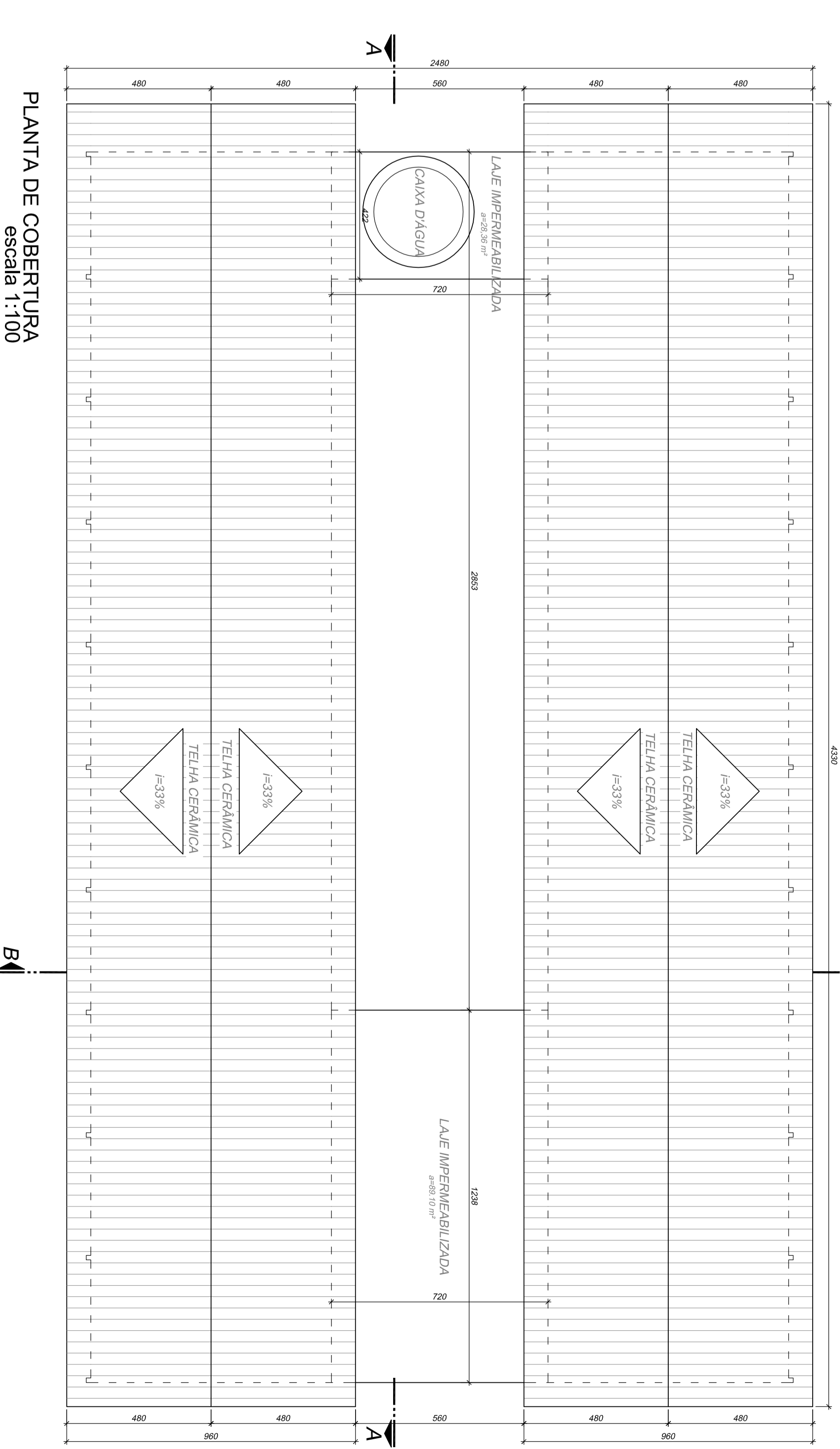
TELA DE ARAME GALV. 2^ª
FIO 12 - SOLDADA POR PONTOS
PINTADO EM ESMALTE
SINTÉTICO NA COR BRANCO



FACHADA
escala 1:30



CORTE B - B
escala 1:50



PLANTA DE COBERTURA
escala 1:100

PREFEITURA DE ÁGUA BRANCA		DATA: 03/04	
TÍTULO: PROJETO ARQUITETÔNICO			
OBJETO: EMEF. CORREGO DO CAFÉ			
DESENHADA POR: EDUARDO ADAL BRANCA	PROJETADO POR: PREFEITURA MUNICIPAL DE ÁGUA BRANCA	ESCALA: INDICADAS	
ACTOR DO PROJETO: ENGENHEIRO S. MATEUS	PROJETO Nº: 2007	REVISÃO: 02/01	
PROJETO Nº: 2007		REVISÃO: 02/01	
PLANTA COBERTURA / SITUAÇÃO		FACHADA - CORTES AA E BB	